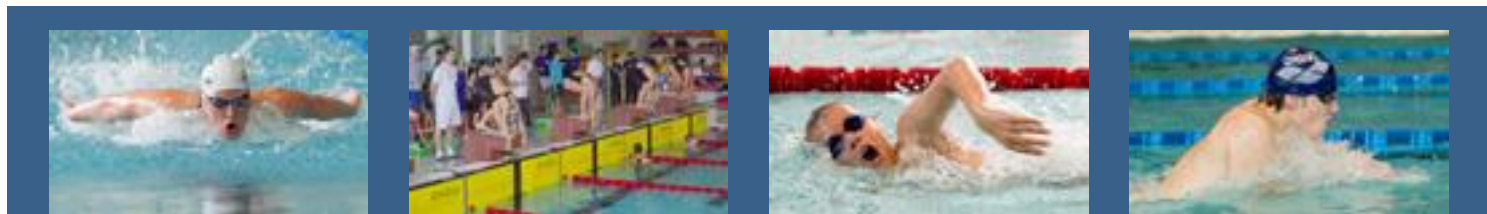


PLAVECKÝ KLUB NOVÝ JIČÍN



ve spolupráci s městem Nový Jičín

pořádá



38. ročník Malé ceny Nového Jičína a 24. ročník Ceny Moravské brány

ROZPIS ZÁVODU

- Technické uspořádání:** Plavecký klub Nový Jičín
- Datum konání:** 11.-12.10.2014
- Místo konání:** Krytý bazén, Novosady 10, 741 01 Nový Jičín
bazén 25m, hloubka 120-160cm, elektronická časomíra OMEGA
- Přihlášky:** podávají plavecké kluby **on-line** na www.czechswimming.cz **nejpozději do středy 1.10.2014**
- Odhlášky:** **do čtvrtku 9.10.2014 do 9:00** hodin na adresu: prihlasky.pknj@centrum.cz
- Prezentace:** v pátek 10.10.2014 v době 18:00-20:00 hodin nebo v sobotu 11.10.2014 do 8:00 hodin v kanceláři klubu
- Hospodářské podmínky:** plavecké kluby startují na vlastní náklady, startovné za každý přijatý start je 50,- Kč. Celkovou částku uhradí vedoucí klubů při prezentaci.
Účastníci ME 2014 v Berlíně startovné nehradí, semifinalisté a finalisté ME 2014 mají ubytování a stravování hrazeno pořadatelem.
- Ubytování a stravování:** zajistí pořadatel na základě písemné objednávky zasláné na adresu: prihlasky.pknj@centrum.cz. Je nutné uvést počet osob (dívky, chlapci, trenérky, trenéři) a počet nocí. Počty budou upraveny podle přijatých závodníků.
Cena ubytování: 350,-Kč/noc a osobu. Cena stravování: snídaně 70,-, oběd 120,-, večeře 80,- Kč.
Ubytování i stravování je objednatel povinen uhradit společně se startovním při prezentaci.
- Informace:** poskytnou funkcionáři klubu:
Jakub Minář – 734 424 649 - ubytování, stravování
Martin Kusý – 606 635 810 - přihlášky, odhlášky, startovní listina
Vlastimír Perna – 603 580 742 – organizace soutěže

TECHNICKÁ USTANOVENÍ

Předpis soutěže: závodí se podle Pravidel plavání FINA, ČSPS, soutěžního řádu ČSPS, STD plavání a ustanovení tohoto rozpisu

Věkové kategorie: v jednotlivých disciplínách startují závodníci bez omezení věku. Disciplíny na 100, 200 a 400m budou vyhodnoceny podle věkových kategorií:

ročník nar. 1995 a starší	- dospělí
ročník nar. 1996-1999	- dorost
ročník nar. 2000-2001	- starší žactvo
ročník nar. 2002-2003	- mladší žactvo
ročník nar. 2004 a mladší	- nejmladší žactvo

Časový pořad:	sobota 11.10.2014	rozplavání 08:30-09:20	soutěž 09:30-13:20
		rozplavání 14:30-15:20	soutěž 15:30-19:00
	neděle 12.10.2014	rozplavání 08:00-08:50	soutěž 09:00-12:00
		rozplavání 13:00-13:50	soutěž 14:00-17:30

Rozpis disciplín

Sobota 11.10.2014 dopoledne		
1. 50 VZ		ženy
2. 50 VZ		muži
3. 200 P		ženy
4. 200 P		muži
101. 50 VZ semi		ženy
102. 50 VZ semi		muži
5. 100 PZ		ženy
6. 100 PZ		muži
7. 100 Z		ženy
8. 100 Z		muži
201. 50 VZ finále		ženy
202. 50 VZ finále		muži

Sobota 11.10.2014 odpoledne		
9. 50 Z		ženy
10. 50 Z		muži
11. 200 M		ženy
12. 200 M		muži
109. 50 Z semi		ženy
110. 50 Z semi		muži
13. 400 PZ		ženy
14. 400 PZ		muži
15. 100 VZ		ženy
16. 100 VZ		muži
209. 50 Z finále		ženy
210. 50 Z finále		muži

Neděle 12.10.2014 dopoledne		
17. 50 P		ženy
18. 50 P		muži
19. 400 VZ		ženy
20. 400 VZ		muži
117. 50 P semi		ženy
118. 50 P semi		muži
21. 100 M		ženy
22. 100 M		muži
23. 200 PZ		ženy
24. 200 PZ		muži
217. 50 P finále		ženy
218. 50 P finále		muži

Neděle 12.10.2014 odpoledne		
25. 50 M		ženy
26. 50 M		muži
27. 200 Z		ženy
28. 200 Z		muži
125. 50 M semi		ženy
126. 50 M semi		muži
29. 100 P		ženy
30. 100 P		muži
31. 200 VZ		ženy
32. 200 VZ		muži
225. 50 M finále		ženy
226. 50 M finále		muži

HODNOCENÍ A CENY

Systém turnaje „Cena Moravské brány“ ve sprintech na 50m

Turnaj je vyřazovací. Z kvalifikace do semifinále postoupí 12 nejrychlejších závodníků a závodnic podle zaplavaných časů. Do finále postupuje 6 nejrychlejších závodníků a závodnic podle zaplavaných časů v semifinále.

První 3 nejvyšší bodové součty ze 2 padesátimetrových sprintů za muže a ženy budou ohodnoceny částkami:

1. místo – 3.000 Kč

2. místo – 2.000 Kč

3. místo – 1.000 Kč

Všechny závody „Ceny Moravské brány“ se plavou podle olympijského rozlosování.

Systém soutěže ostatních disciplín

Disciplíny na 100, 200 a 400m se plavou přímo na čas. Zařazení závodníků do rozplaveb je bez ohledu na věkovou kategorii. Vyhodnocení je podle věkových kategorií viz výše. Nejlepší 3 v každé věkové kategorii obdrží diplom, nejlepší 3 bez ohledu na věkovou kategorii obdrží diplom a medaili.

Finančními částkami bude vyhodnoceno 15 plavců s nejlepším bodovaným výkonem **v disciplínách 100, 200 a 400m** dle tabulek FINA 2013 takto:

- každý výkon nad 800 bodů **5.000,- Kč**
- každý výkon nad 750 bodů **3.000,- Kč**
- každý výkon nad 700 bodů **2.000,- Kč**
- každý výkon nad 650 bodů **1.000,- Kč**
- příp. další výkony do 15. místa **500,- Kč**

Bodová tabulka FINA 2013 pro bazén 25m

FINA 2013	ŽENY				MUŽI			
	800 b.	750 b.	700 b.	650 b.	800 b.	750 b.	700 b.	650 b.
100 M	0:59,30	1:00,59	1:01,99	1:03,55	0:52,22	0:53,35	0:54,60	0:55,96
200 M	2:10,10	2:12,93	2:16,02	2:19,43	1:57,53	2:00,09	2:02,88	2:05,95
100 Z	0:59,49	1:00,78	1:02,20	1:03,75	0:52,71	0:53,86	0:55,11	0:56,49
200 Z	2:09,29	2:12,11	2:15,18	2:18,56	1:54,30	1:56,78	1:59,50	2:02,49
100 P	1:07,54	1:09,01	1:10,61	1:12,38	0:59,90	1:01,20	1:02,63	1:04,19
200 P	2:24,96	2:28,11	2:31,55	2:35,34	2:09,98	2:12,81	2:15,90	2:19,30
100 VZ	0:54,94	0:56,14	0:57,44	0:58,88	0:48,41	0:49,46	0:50,61	0:51,87
200 VZ	1:59,75	2:02,35	2:05,20	2:08,33	1:47,04	1:49,37	1:51,91	1:54,71
400 VZ	4:13,05	4:18,56	4:24,57	4:31,19	3:49,19	3:54,18	3:59,63	4:05,62
100 PZ	1:02,19	1:03,55	1:05,02	1:06,65	0:54,62	0:55,81	0:57,11	0:58,54
200 PZ	2:14,22	2:17,14	2:20,33	2:23,84	1:58,58	2:01,15	2:03,97	2:07,07
400 PZ	4:41,19	4:47,31	4:53,99	5:01,34	4:13,68	4:19,20	4:25,23	4:31,86

Odhlášky ze semifinále a finále

Závodníci, kteří se kvalifikují do semifinále nebo finále 50timetrových disciplín mohou svůj start odhlásit, nejpozději však do 15 minut po ohlášení.

**Vážení sportovní přátelé,
přejeme Vám a Vaším plavcům výborné výkony
a příjemný pobyt v Novém Jičíně**